

ANEXO REGULARIDAD: 8º RALLYSPRINT CONSERVAS ROSSELLÓ – VILLA DE SINEU 2025

Artículo 1 – TRAMO DE CALIBRACIÓN

INICIO



Referencia externa: Farola derecha

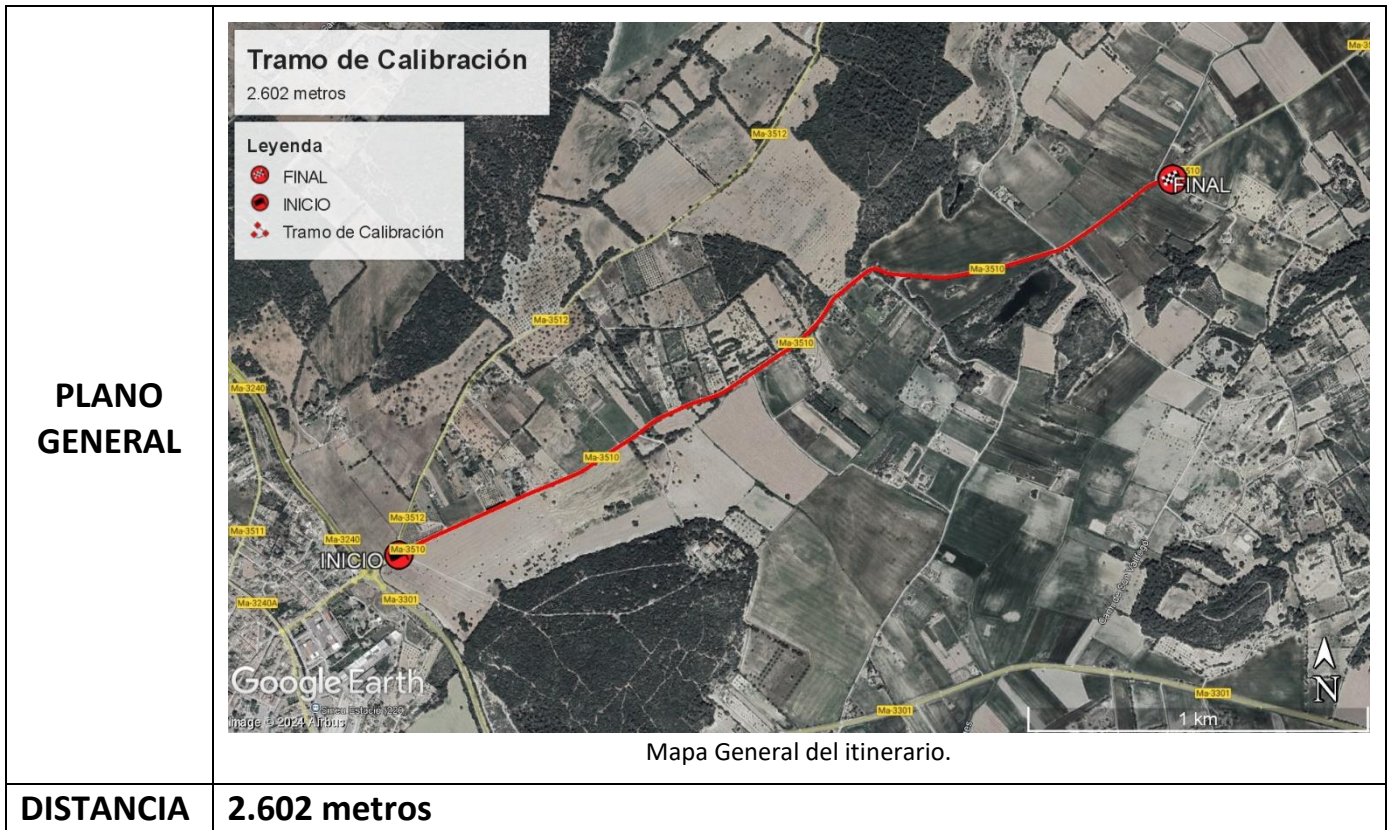
Ubicación: <https://maps.app.goo.gl/eRRVrRR9Yx7drmAR7>

FINAL



Referencia externa: Hito 3 Ma-3510

Ubicación: <https://maps.app.goo.gl/WcdAG47X1Yomizak7>


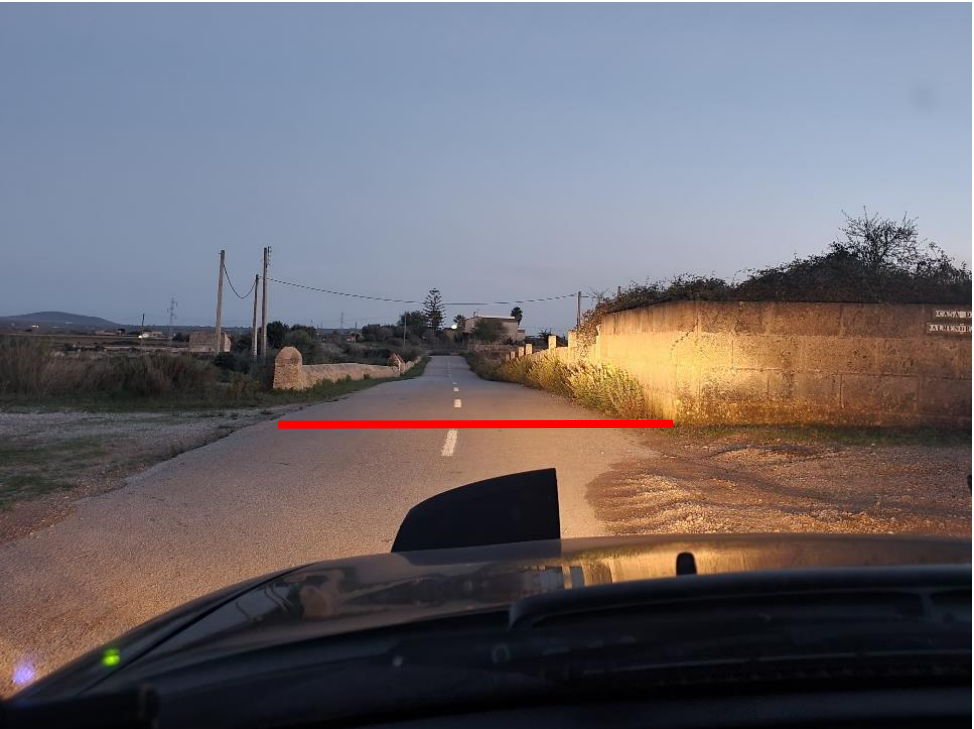





Artículo 2 – MEDICIONES DE LOS TRAMOS

El vehículo con el que se han medido los tramos equipa 1 sonda con 2 imanes en la rueda trasera derecha.

TRAMO	DISTANCIA EXACTA	CRITERIO DE MEDICIÓN
Tr A – Llubí – Sta Margalida	10.402 metros	Por carril derecho, pegado a la derecha.
Tr B – Petra – Sineu	12.442 metros	Por carril derecho, pegado a la derecha.

Artículo 3 – SALIDAS, METAS Y REFERENCIAS TRAMOS

<p>Tr A – LLUBÍ – SANTA MARGALIDA</p> <p>10.402 metros</p>	<p>SALIDA</p>	 <p>Referencia externa: Final entrada derecha Coordenadas GPS: 39.705326, 3.034902</p>
	<p>LLEGADA</p>	 <p>Referencia externa: Final entrada derecha (en línea con la esquina del muro) Coordenadas GPS: 39.690023, 3.095247</p>

	<p>SALIDA</p>	 <p>Referencia externa: hito 7,500 Ma-3300 Coordenadas GPS: 39.616672, 3.086493</p>
<p>TR B – PETRA – SINEU</p> <p>12.442 metros</p>	<p>PUNTO INTERMEDIO</p> <p>5.760 metros</p>	 <p>Referencia externa: Final quitamiedos derecha Coordenadas GPS: 39.630702, 3.031377</p>
	<p>LLEGADA</p>	 <p>Referencia externa: Final paso de peatones Coordenadas GPS: 39.637482, 3.008195</p>